



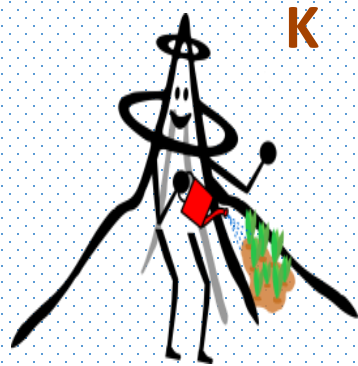
***Herzlich willkommen liebe zukünftige
Schüler der 5. Klassen
im Schuljahr 2021/22***



Staatliche Gemeinschaftsschule „Am Inselsberg“ Bad Tabarz Kneipp-Schule

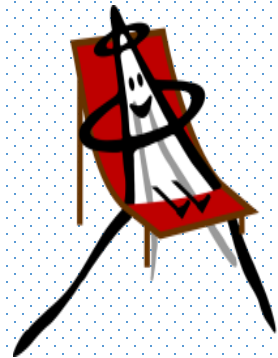
036259 - 62330

S
C
H
U
L
E

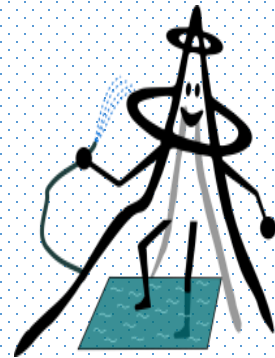


K

N



E I



P



P



U

L

E

Was unterscheidet eine Thüringer Gemeinschaftsschule von einer Regelschule?

- Gemeinsames Lernen von Klasse 1 bis Klasse 8, bzw. 9 und 10
- Keine Selektierung nach Klasse 4 (Potentiale des Kindes sind oftmals erst später erkennbar)
- Längeres gemeinsames Lernen fördert soziale Strukturen und soziales Gefüge
- Binnendifferenziertes Unterrichten
- **Übergang zum Gymnasium durchgängig von Klasse 5 bis 8 möglich**
- **Teilnahme an der BLF in Klasse 10 wird angeboten**
- Ganztagsangebot von Klasse 1 bis 10
- Rhythmisierung des Schulalltags
- Alle Schulabschlüsse werden angeboten- größere Chancen für Spätentwickler

Zeit	Mo	Di	Mi	Do	Fr
7.45 - 9.05	MA	EN	GEO	D	MA
	MA	EN	GEO	D	MA
9.35 - 10.55	D	MNT	MA	MK	EN
	D	MNT	MA	MK	EN
11.05 - 12.25	TU	WE	MU	KU	ETH/REL
	TU	WE	MU	KU	ETH/REL KL
13.00 - 13.40	LZ	LZ	LZ	LZ	LZ
13.50 - 14.30	FRZ		F	F	
13.50 - 15.10		AG			
		AG			

A-Woche



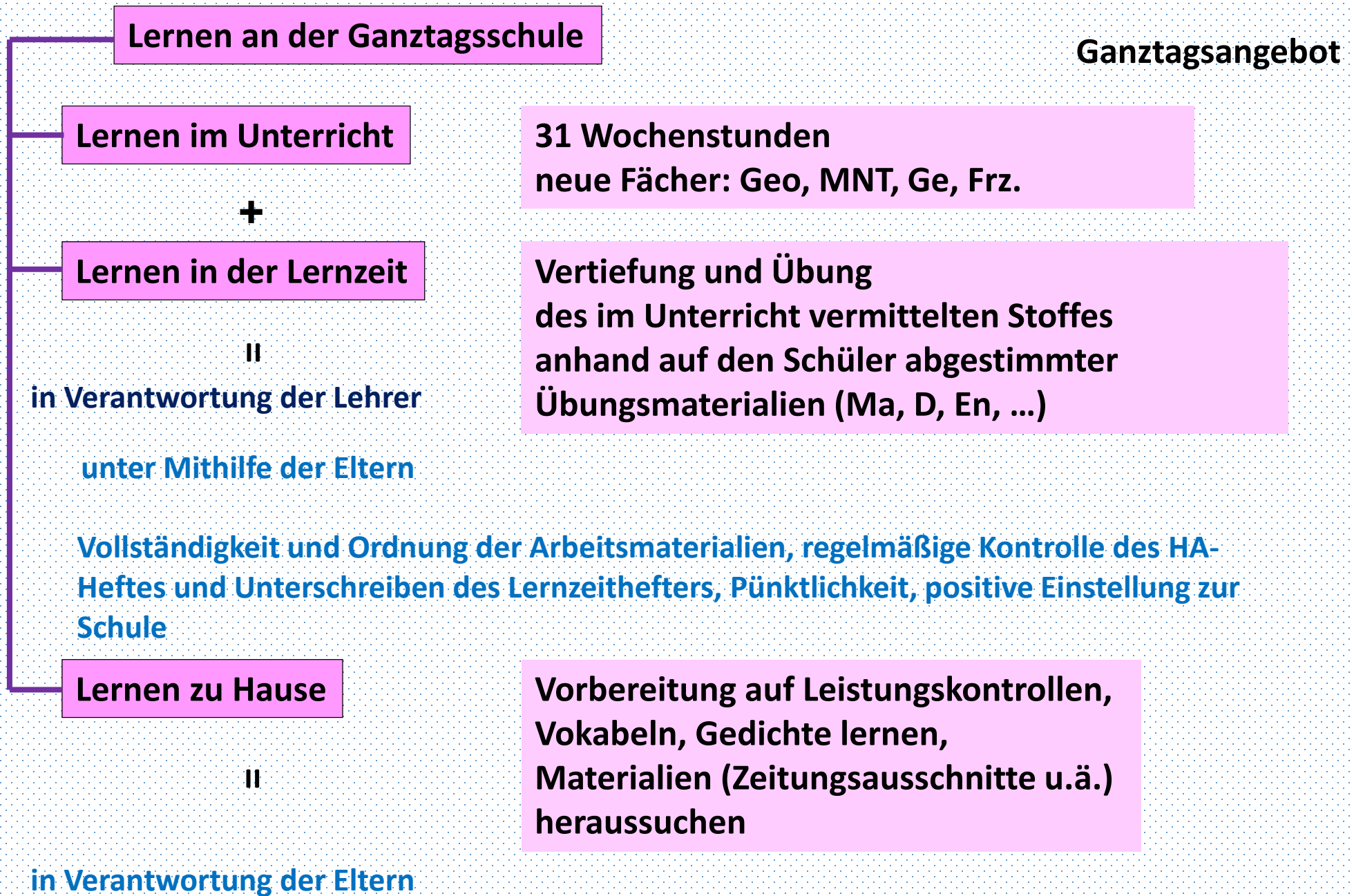
Entwurf

Rhythmisierung des Schulalltages

So könnte dein Stundenplan
aussehen ...

Zeit	Mo	Di	Mi	Do	Fr
7.45 - 9.05	MA	EN	GEO	D	D
	MA	EN	GEO	D	D
9.35 - 10.55	D	MNT	MA	GE	EN
	D	MNT	Ma	GE	EN
11.05 - 12.25	TU	WE	MU	TU	ETH/REL
	TU	WE	MU	TU	ETH/REL KL
13.00 - 13.40	LZ	LZ	LZ	LZ	LZ
13.50 - 14.30	FRZ		F	F	
13.50 - 15.10		AG			
		AG			

B-Woche



Unser Leitbild:

„Sich wohl fühlen und etwas leisten!

***Es geht nicht nebeneinander,
schon gar nicht gegeneinander,
es geht nur miteinander!“***

Erwin Ringel

Wen gibt es alles bei uns an der TGS „Am Inselsberg“ Bad Tabarz?

- ❖ ca. 380 Schüler (im Schuljahr 2020/21)
- ❖ in 19 Klassen
- ❖ 28 unterrichtende Lehrer und Lehrerinnen
- ❖ 6 Horterzieher und Horterzieherinnen
- ❖ 2 Lehrerinnen und 3 Sonderpädagogische Fachkräfte im Gemeinsamen Unterricht
- ❖ 1 Jugendsozialarbeiterin
- ❖ 1 Schulsachbearbeiterin
- ❖ 1 Hausmeister und 1 Hausarbeiterin

Schulklima

Gegenseitige Achtung, Toleranz und ein vertrauensvolles Miteinander sind die Grundlagen für eine gewaltfreie, von einer optimistischen Lebenseinstellung geprägten Schule.



Kinder

Jedes Kind ist uns wichtig.
Eine auf den Einzelnen und seine Möglichkeit
abgestimmte zielgerichtete Zusammenarbeit
zwischen Jugendhilfe und Schule
ermöglicht optimale Erziehungs- und
Lernerfolge.



Eltern und Personensorgeberechtigte

sind unsere **wichtigsten Partner**. Gegenseitige Achtung und ein vertrauensvolles Miteinander ermöglichen eine **enge Zusammenarbeit** im Interesse der Kinder und Jugendlichen.





Kooperation

Eine enge Zusammenarbeit mit regionalen Institutionen, Partnern, berufsorientierenden und betrieblichen Einrichtungen fördert eine langfristige und zielgerichtete Vorbereitung auf das Leben.

- Betriebspraktika
- Planspiel
- FöBi
- Agentur für Arbeit
- Übergangskoordination

Unterricht

Methodenvielfalt fördert die Eigenverantwortung und Selbsttätigkeit des Schülers und beachtet seine individuellen Besonderheiten. Eine optimistische Lernatmosphäre fördert optimale Ergebnisse.

- Kooperative Lernformen
- Differenzierung
- Inklusive Beschulung
- Begabtenförderung
- Individuelle Lernzeiten
- Anspruchsebenen



Und nun ...? Nun müsst ihr gemeinsam mit euren Eltern entscheiden.





Also lautet ein Beschluss:
Daß der Mensch was lernen muss.
Nicht allein das Abc
bringt den Menschen in die Höh,
nicht allein im Schreiben, Lesen
übt sich ein vernünftig Wesen;
Nicht allein in Rechnungssachen
soll der Mensch sich Mühe machen;
Sondern auch der Weisheit Lehren
muss man mit Vergnügen hören.

**Liebe zukünftige Schüler und Schülerinnen der Klassenstufe 5,
wir freuen uns auf euch!**

Frau Ritschel

und das Lehrerteam der TGS „Am Inselsberg“ Bad Tabarz